

第8回金ヶ崎ダブルス大会(公認大会E)

金ヶ崎町ペタンク連盟

代表 松本 政好

- ◆主催 金ヶ崎町ペタンク連盟
- ◆後援 岩手県ペタンク連盟 金ヶ崎町教育委員会 岩手日日新聞社
- ◆期日 令和6年4月28日(日曜日) 小雨決行
受付 8:20～ 開会式 8:40～ 試合開始 9:00～
- ◆会場 金ヶ崎町街地区生涯教育センター グラウンド
住所〒029-4503 岩手県胆沢郡金ヶ崎町西根北江甫53 ☎0197-42-3608
- ◆試合方法 1.公益社団法人 日本ペタンク・ブール連盟競技規則に準ずる。
ローカルルールあり(時間制等)*時間制で11点先取で行う。
2.対戦方式はダブルスとし男女混合可とする(ジュニア参加可)
3.予選リーグ1ブロック4チームとし各順位トーナメント戦をする。
順位決定方法は①勝数②対戦時の勝敗③当該チームの得失点差④抽選。
4.予選リーグ戦の組合せは主催者で行う、各順位トーナメント戦は受付時に、各ブロックの抽選をする。

参加チーム数によってはトーナメント戦方法変更になる場合があります。

- ◆その他 大会中の盗難・事故等(応急処置は実施)一切の責任を負わない。
- ◆参加資格 日本ペタンク・ブール連盟会員及びペタンク愛好者。
- ◆参加費 会員 1,500円/1人(80歳以上1,000円) 一般 2,500円/1人
ジュニア 1,000円/1人 大会当日会場の受付時にお支払い下さい
- ◆申込 4月14日(日曜日)必着 郵送・FAX(0197-48-9118)にて
締切日 参加取消しで4月22日までなら参加費負担はナシですが、以降は参加費代金を頂く場合があります。
*選手変更は大会当日会場受付にて変更する。
- ◆表彰 優勝・準優勝・第3位・第4位、2位・3位・4位、各トーナメント戦
1位・2位賞品 **参加賞品は弁当**となっています
- ◆お問合せ 大会事務局 松本 政好 ☎090-3128-1028
申込み先 住所：岩手県胆沢郡金ヶ崎町西根本町49 FAX0197-48-9118
- ◆その他 ①参加チームは32チームまで先着順とする
②コロナ感染症対策は社会の状況に合わせて実施します。
③参加賞の弁当の空箱は回収しますが、各自のゴミはお持ち帰りをする。

参加申し込み書

4月14日必着

FAX 0197-48-9118

携帯電話090-3128-1028

郵送 〒029-4503 岩手県胆沢郡金ヶ崎町西根本町49

金ヶ崎町ペタンク連盟 松本 政好

チーム名		JPBF会員NO
選手名	会員・一般(80歳以上・Jr)	
選手名	会員・一般(80歳以上・Jr)	

チーム名		JPBF会員NO
選手名	会員・一般(80歳以上・Jr)	
選手名	会員・一般(80歳以上・Jr)	

チーム名		JPBF会員NO
選手名	会員・一般(80歳以上・Jr)	
選手名	会員・一般(80歳以上・Jr)	

申込み日	令和6年	月	日
代表者氏名	連絡先 ☎		
代表者住所	〒		

金ケ崎町 観光マップ



夢の湯

広域農道

東北道

国道4号

北上金ケ崎IC

イオン金ケ崎

JR六原駅

JR金ケ崎駅

アークス

金ケ崎役場

水沢IC

メモリアルタワー
展望台

金ケ崎町役場庁舎

北上川、金ケ崎要害の「伝説群」エリアから、千貫石方面から胸ヶ岳など奥羽山脈など、金ケ崎町内を一望する展望台。天気が良ければ岩手山も見えます。
時間/平日8:30~17:15(役場開庁時)

金ケ崎町：永岡温泉 夢の湯(☎0197-44-3420)会場まで車15分

奥州市：プラザイン水沢(☎0197-25-8811)会場まで車15分

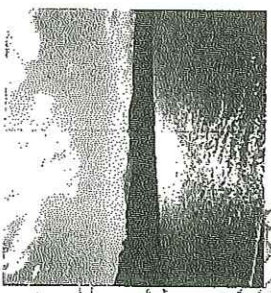
ホテルルートイン奥州(☎050-5847-7710)会場まで車15分

みずさわ北ホテル(☎0197-22-8888)会場まで車15分

千貫石森林公園

せんがんし しんりんこうえん

清面の水を湛えた「千貫石堤」や周辺の自然を眺めながら、林間歩道での散歩、ハンカローを飾ったキャンプ場のアウトドアが楽しめます。



千貫石森林公園をめぐると、奥州の歴史や自然が感じられる。金ケ崎町役場から車で約20分



キャンプ場

夢の湯

夢の湯

広域農道

東北道

国道4号

北上金ケ崎IC

イオン金ケ崎

JR六原駅

JR金ケ崎駅

アークス

金ケ崎役場

水沢IC

メモリアルタワー
展望台

金ケ崎町役場庁舎

北上川、金ケ崎要害の「伝説群」エリアから、千貫石方面から胸ヶ岳など奥羽山脈など、金ケ崎町内を一望する展望台。天気が良ければ岩手山も見えます。
時間/平日8:30~17:15(役場開庁時)

金ケ崎町：永岡温泉 夢の湯(☎0197-44-3420)会場まで車15分

奥州市：プラザイン水沢(☎0197-25-8811)会場まで車15分

ホテルルートイン奥州(☎050-5847-7710)会場まで車15分

みずさわ北ホテル(☎0197-22-8888)会場まで車15分

金ケ崎町 観光マップ



夢の湯

広域農道

東北道

国道4号

北上金ケ崎IC

イオン金ケ崎

JR六原駅

JR金ケ崎駅

アークス

金ケ崎役場

水沢IC

メモリアルタワー
展望台

金ケ崎町役場庁舎

北上川、金ケ崎要害の「伝説群」エリアから、千貫石方面から胸ヶ岳など奥羽山脈など、金ケ崎町内を一望する展望台。天気が良ければ岩手山も見えます。
時間/平日8:30~17:15(役場開庁時)

金ケ崎町：永岡温泉 夢の湯(☎0197-44-3420)会場まで車15分

奥州市：プラザイン水沢(☎0197-25-8811)会場まで車15分

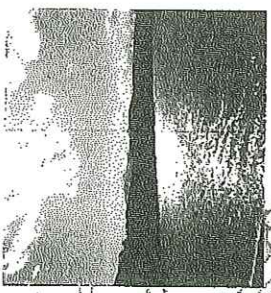
ホテルルートイン奥州(☎050-5847-7710)会場まで車15分

みずさわ北ホテル(☎0197-22-8888)会場まで車15分

千貫石森林公園

せんがんし しんりんこうえん

清面の水を湛えた「千貫石堤」や周辺の自然を眺めながら、林間歩道での散歩、ハンカローを飾ったキャンプ場のアウトドアが楽しめます。



千貫石森林公園をめぐると、奥州の歴史や自然が感じられる。金ケ崎町役場から車で約20分



キャンプ場

夢の湯

夢の湯

広域農道

東北道

国道4号

北上金ケ崎IC

イオン金ケ崎

JR六原駅

JR金ケ崎駅

アークス

金ケ崎役場

水沢IC

メモリアルタワー
展望台

金ケ崎町役場庁舎

北上川、金ケ崎要害の「伝説群」エリアから、千貫石方面から胸ヶ岳など奥羽山脈など、金ケ崎町内を一望する展望台。天気が良ければ岩手山も見えます。
時間/平日8:30~17:15(役場開庁時)

金ケ崎町：永岡温泉 夢の湯(☎0197-44-3420)会場まで車15分

奥州市：プラザイン水沢(☎0197-25-8811)会場まで車15分

ホテルルートイン奥州(☎050-5847-7710)会場まで車15分

みずさわ北ホテル(☎0197-22-8888)会場まで車15分

金ケ崎町 観光マップ



夢の湯

広域農道

東北道

国道4号

北上金ケ崎IC

イオン金ケ崎

JR六原駅

JR金ケ崎駅

アークス

金ケ崎役場

水沢IC

メモリアルタワー
展望台

金ケ崎町役場庁舎

北上川、金ケ崎要害の「伝説群」エリアから、千貫石方面から胸ヶ岳など奥羽山脈など、金ケ崎町内を一望する展望台。天気が良ければ岩手山も見えます。
時間/平日8:30~17:15(役場開庁時)

金ケ崎町：永岡温泉 夢の湯(☎0197-44-3420)会場まで車15分

奥州市：プラザイン水沢(☎0197-25-8811)会場まで車15分

ホテルルートイン奥州(☎050-5847-7710)会場まで車15分

みずさわ北ホテル(☎0197-22-8888)会場まで車15分